

RFR79ITR34

クイックスタートガイド

概要

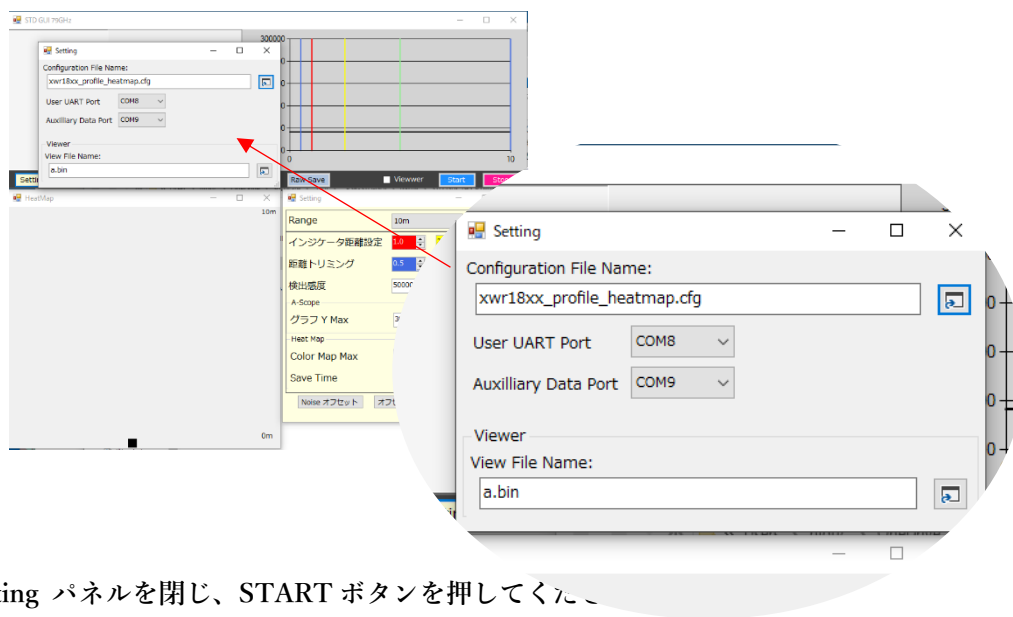
提供する GUI (Graphic User Interface) による RFR79ITR34-20U/30U 本体との通信、FFT データ取得機能についての手順を説明する。

ソフトウェア実行ファイル : “STD_GUI_MMW.exe”

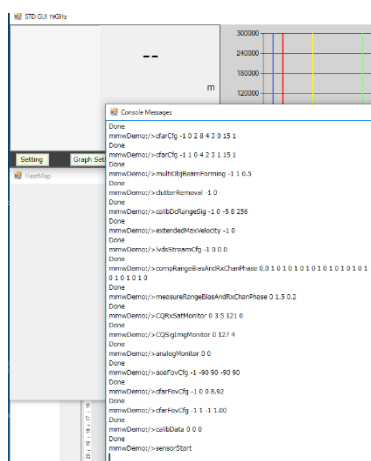
操作手順

1. 起動画面

Setting パネルから Config ファイルを読み込んでください。(xwr18xx_profile_heatmap.cfg)
USB の VCP (COM ポート) 番号を合わせます。
若番から上位に振られます。

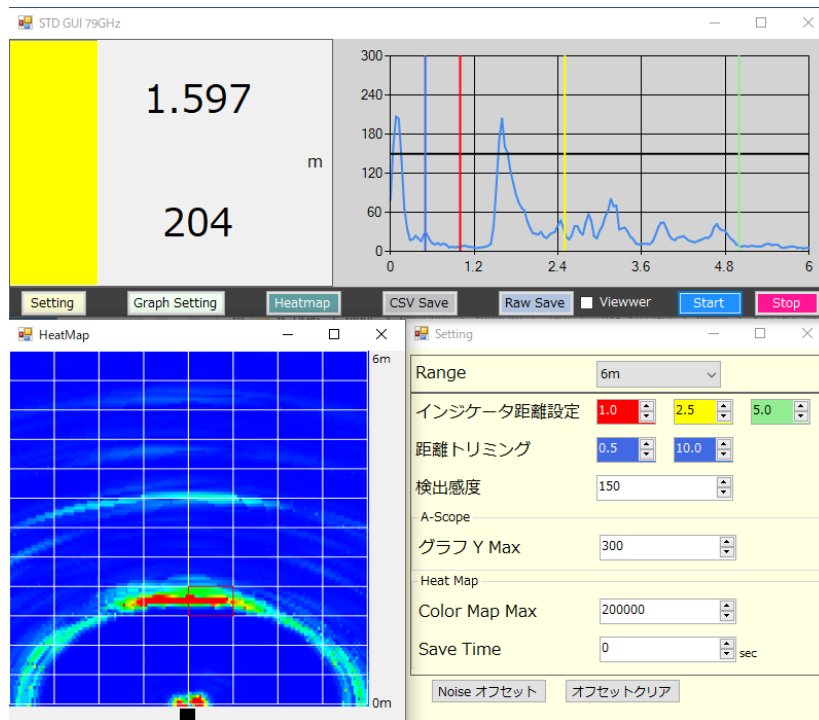


Setting パネルを閉じ、START ボタンを押してください。

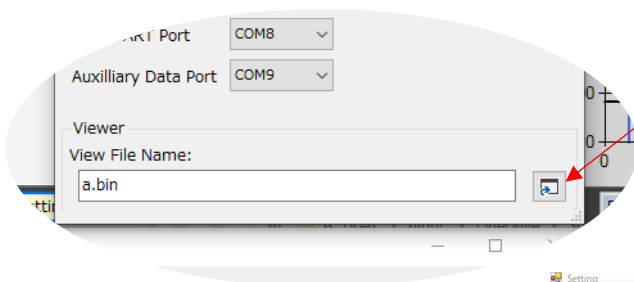


Config が通るとこの様なテキスト画面が
ロールされます。(正常)

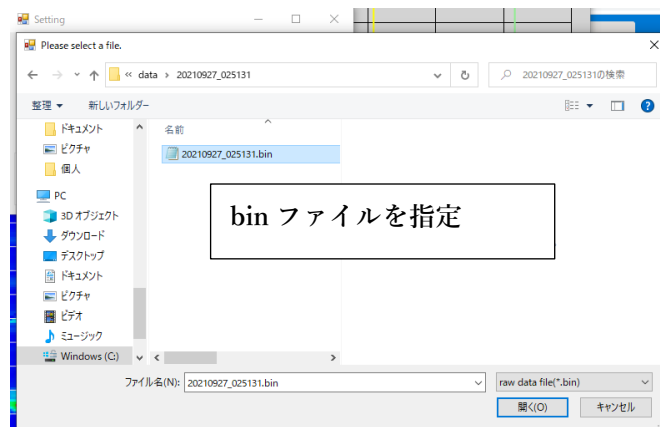
正常に動作している表示



Raw Data をロードする際は Setting パネルの Viewer File Name 右横のファイル選択ボタンで当該バイナリ (bin) ファイルを読み込んでください。



ファイル操作ボタンから当該 bin ファイルを読み込んでください。



Viwer にチェックを入れて Start するとデータがロードされます。

お問い合わせ / Question

ピーティーエム株式会社 / PTM Corporation

TEL: (045)-938-6322